



مسار
masara

سندیان
Sendian

An aerial photograph of a winding asphalt road with yellow dashed lines, cutting through a dense, lush green forest. The road curves from the top right towards the bottom left. The text is centered over the road.

حيث بيتك هو
عنوان استقرارك!

Your home is
your sanctuary

أسلوب حياة رسمته الطبيعة

تخيل ذلك للحظة.. شعور بالسكينة والراحة ينتظرك في بيتك..

هذا هو عنوانك الجديد.. حيث انشراح الصدر وسكينة النفس وكأنك في عالم آخر، بينما أنت على بعد دقائق من المدينة.

Lifestyles led by nature

Take a moment to breathe it in. The cool tranquillity that welcomes you home.

This is your new address. A place to restore your spirit – just minutes from the city, yet a world away.





مناظر خرابة تُلهمك وترتقي بأحلامك

هنا تتحرك الحياة بوتيرة مختلفة..
جدد طاقتك بعد يوم حافل بالعمل، وركز على أهم أولوياتك في الحياة:
الأم، أسرته وراحة البال.

هنا الأشجار البانعة والمساحات الخضراء من حولك ترحب بك وتدعوك
إلى جولة ممتعة بين أحضان الطبيعة، في تجمعات ومناطق مخصصة
للمشي والتنزه والجري وركوب الدراجات، وحتى فرصة التأمل والاسترخاء.

كيف تجدد نشاطك وتستمتع في مسار اليوم؟
يسرنا أن نضع بين يديك خيارات متنوعة لتختار منها ما يناسبك.

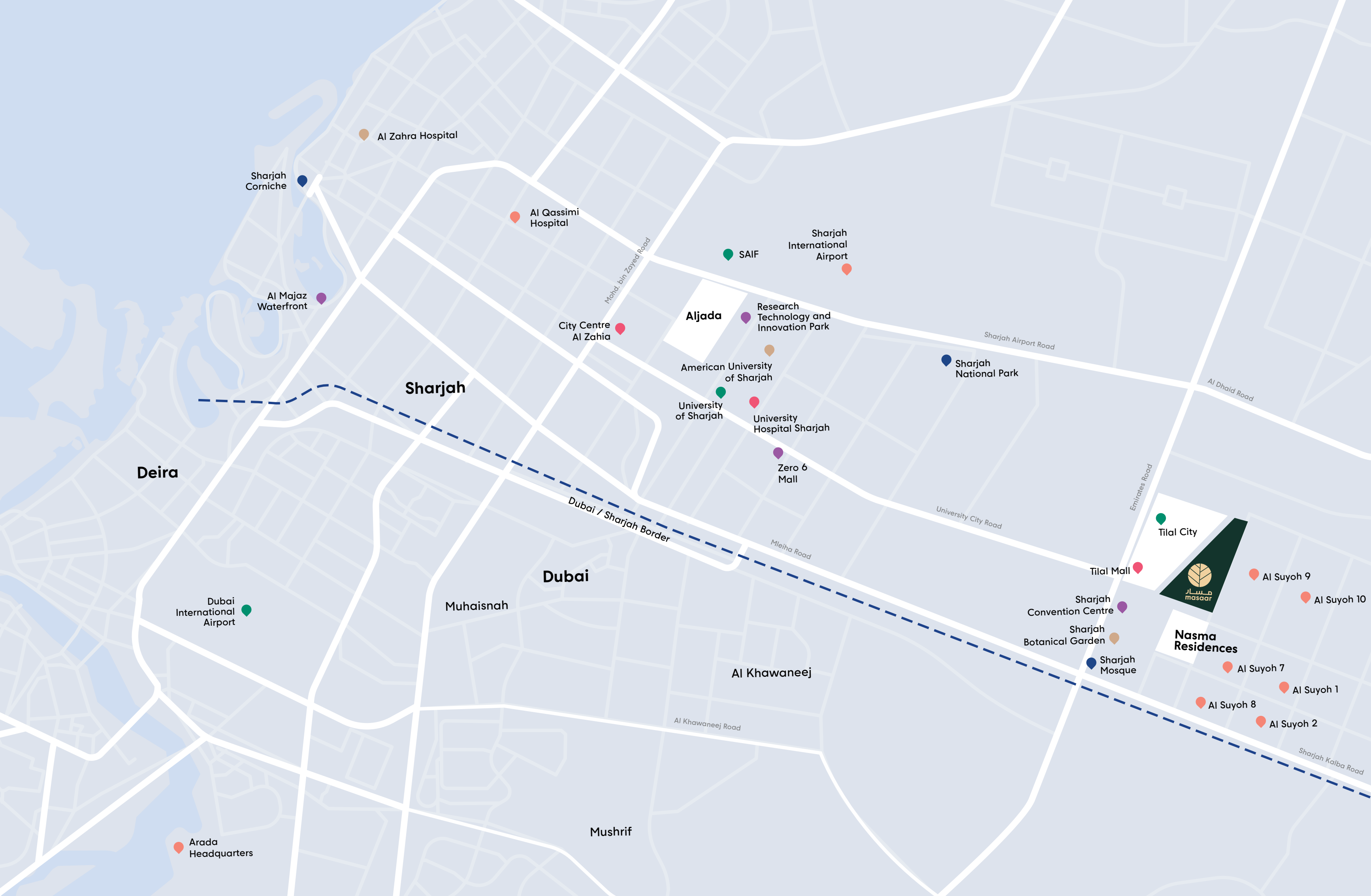
Surroundings that uplift and inspire

Life moves at a different pace here.
Recharge after a busy workday and refocus on the things that
matter – love, family and peace of mind.

This is a place where trees outnumber people, inviting you to
get outdoors and stay active. A long green spine winds through
the community, with acres of refreshing space for forest walks,
picnics, running, cycling or meditation.

How will you enjoy Masaar today? With so many ways to choose
from, you can't go wrong.

موقع استراتيجي Connectivity



02 دقيقة min
من حديقة نَسمة المركزية، وتلال مول، وجامع الشارقة الكبير، وحديقة الشارقة النباتية، ومركز الشارقة للمعارض والمؤتمرات
from Nasma Central Park, Tlal Mall, Sharjah Moque, Sharjah Botanical Garden, Sharjah Convention Centre

15 دقيقة min
من المنطقة الحرة بمطار الشارقة الدولي
from Sharjah International Airport Free Zone (SAIF)

20 دقيقة min
من مطار دبي الدولي وكورنيش الشارقة
from Dubai International Airport & Sharjah Corniche

20 دقيقة min
من الجادة
from Aljada

سهولة الوصول إلى شارع الإمارات وطريق مليحة وخورفكان
Easy access to Emirates Road, Mleiha Road and Khorfakkan Road

سهل حياتك لتستمتع أكثر

يعد مسار واحة سكنية آمنة فهو يتكون من ثمانية تجمعات سكنية بمداخل وبوابات منفصلة، ويضم مساحات خضراء شاسعة. كل ما تحتاجه من خدمات ستجده على بُعد خطوات.

- صممه أراد ليقدم لسكانه نقلة نوعية في أسلوب الحياة العصرية المتكاملة
- في أحضان الطبيعة الخضراء: أكثر من 50,000 شجرة تجعله من أجمل الأماكن السكنية الهادئة في الإمارات
- البيوت الذكية: مزود بالتقنيات الحديثة لتعزيز الراحة والأمان والتواصل الفعال
- المركز المجتمعي: سوبرماركت متخصصة ومتاجر ومطاعم ومقاهي، بالإضافة إلى مركز للياقة بدنية ومجمع لحافلات الطعام ومساحات للفعاليات ومنطقة للعب الأطفال وغيرها الكثير
- أسلوب حياة صحي: ممرات مشجرة للمشبي وركوب الدراجات إلى جانب العديد من المرافق الرياضية الخارجية
- درب متواصل ومشجر بطول 5 كيلومترات للدراجات الهوائية
- مرافق التعليم: يضم مدرسة دولية كبيرة وحضانة

Living well should feel this effortless

Masaar is a residential sanctuary formed by eight gated communities, with abundant green space and every necessity close at hand.

- Master-planned by Arada to deliver the ultimate lifestyle transformation for its residents.
- Green spine: Over 50,000 trees set in a wide forested space in the heart of Masaar make this spot the UAE's most serene residential community
- Smart homes & smart home technology applied throughout the community.
- Community centre including an anchor supermarket and shops, cafes and restaurants, a fitness centre, food truck park, events space, children's play area and more.
- Healthy lifestyles: An extensive network of forest walks and cycling paths, alongside a host of outdoor sports facilities.
- Five-kilometre looped and continuous woodland cycling track.
- Education facilities: large international school and nursery.



تألق وانطلق
مع مسار



Designed to help
you shine







هنا تجد توازنك المثالي في الحياة

انظر من حولك وستجد الانسجام الحقيقي بينك وبين الطبيعة.

يساعدك مسار على تحقيق توازن صحي ما بين العمل والترفيه، العائلة ووقتك الخاص، حياة المدينة وجمال الطبيعة.

هل تتوق لحياة اجتماعية بعيداً عن الإنترنت؟
ستجد في مسار ركناً هادئاً للجلوس والدرشة
مع أصدقائك وعائلتك. بحاجة للابتعاد عن كل ذلك؟
إنطلق بدراجتك الهوائية عبر درب بطول 5 كيلومترات، حيث
نسمات الهواء العليل وسط مساحات واسعة من الأشجار
الكثيفة المتناثرة في الأرجاء.

تشعر بالحنين لحياة تنبض بالحيوية والإثارة؟ الخيارات كلها أمامك.
يمنحك مسار فرصة لتتعمق بأجواء الهدوء والسكينة وتتواصل
مع العالم من حولك.

Find your perfect balance

Look around, you'll soon learn something. Nature reveals what true harmony looks like.

Masaar helps you strike a healthy balance in your own life – between work and play, family and “me” time, urban convenience and natural beauty.

Remember life offline? Find a quiet corner for a chat with friends and family. Need to get away from it all? Pedal your way along a gorgeous five-kilometre cycle track that wends its way through spacious woodland.

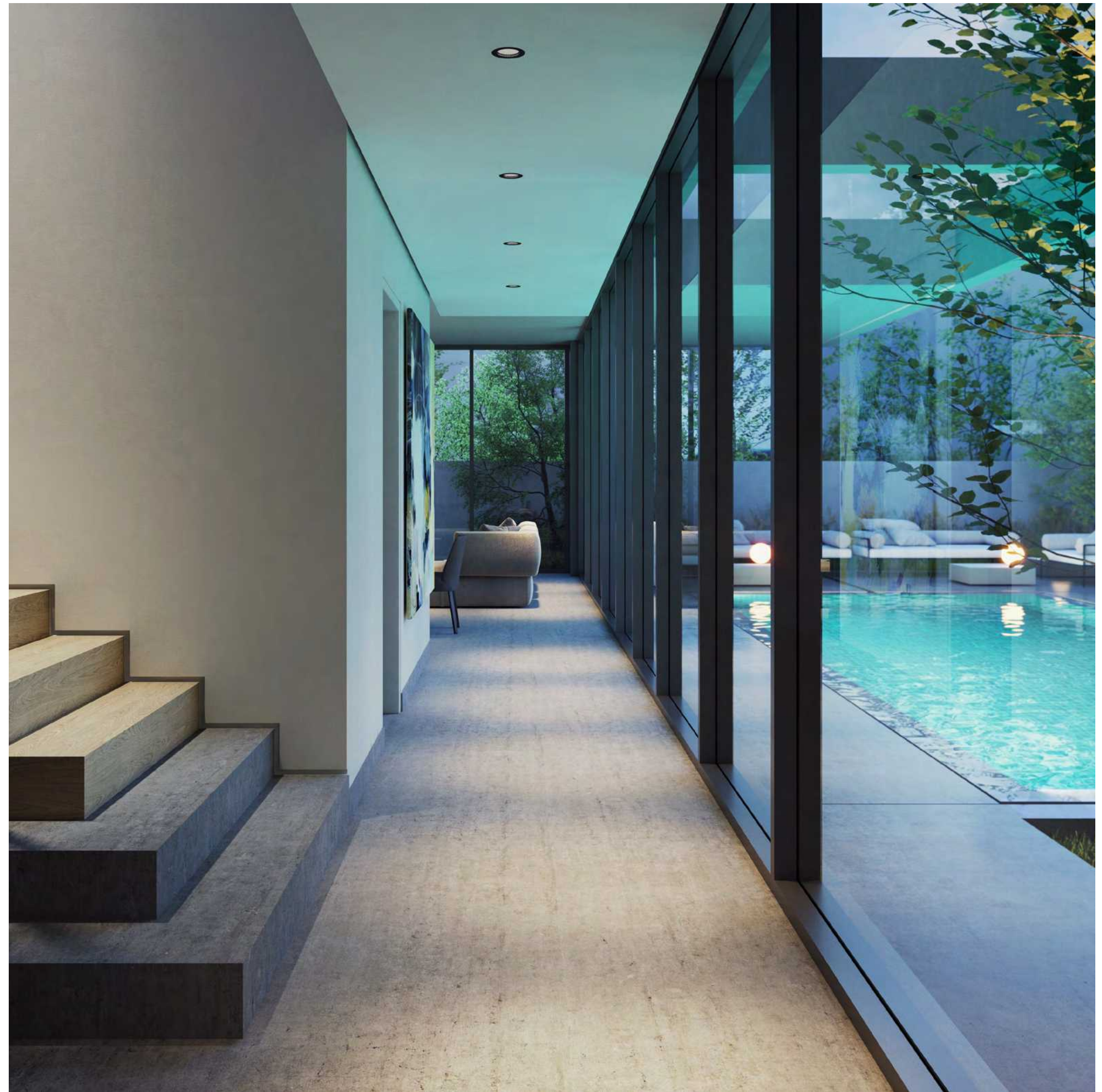
Masaar is all about feeling centred and connected to the world around you.

ارسم طريق
سعادتك بنفسك



Create your
own happiness





مهّد طريقك الخاص

أهلاً بك في أجواء السلام والهدوء والطبيعة الخلابة. سوف يمهد لك مسار دربك نحو السعادة الغامرة، حيث الازدهار والنجاح عنوانك.

لكل منا أسلوبه الخاص في الحياة.. بأذواقنا واختياراتنا. كافئ نفسك بأسلوب حياة يليق بك، واختر ما يجعلك أكثر سعادة. سواء قمت بالجري اليومي عبر الممرات المشجرة أو قضيت الأمسيات مع الأصدقاء أو حتى جلست في منزلك الذكي أو غير ذلك من المزايا الرائعة في هذا المكان..

يوفر لك مسار كل ما تحتاجه لتحظى بحياة من نوع آخر وكما يحلو لك.

Chart your own path

There's more to the name than meets the eye. "Masaar" means "course" or "path" – a direction taken.

This is just the peaceful setting you need to chart your own way to happiness; a place to grow and prosper.

No two people are exactly alike – so why follow anyone else?

With peace, quiet, and plenty of space, you have everything you need to fine-tune your own rich and rewarding lifestyle. Pick and choose the things that make you happiest. Whether that's a daily run through the green spine, nights out with good friends or the private serenity of a uniquely customised smart home.

Masaar gives you everything you need to design a life as distinct as you are.





مجتمع حيوي مفعم
بالدفء العائلي

A community where
family thrives





المخطط الرئيسي لمشروع مسار Masaar master plan



Factsheet

1. Masaar Experience Centre
2. Masaar Souq
 - a. Full-service fitness club
 - b. Anchor super market
 - c. Prayer room
 - d. Shops and restaurants
 - e. Cycle shop and cafe
3. Zad food truck park and village
4. Entertainment zone
 - a. Skate park
 - b. Amphitheatre
 - c. Children's adventure park
5. International school
6. Nine active parks, incorporating various facilities including swimming pools, tennis courts, squash courts, basketball courts and kids play areas.
7. Passive park, including cycling and running tracks, seated areas and open green spaces for yoga and meditation
8. Mosque

حقائق وأرقام

1. مركز زوار مسار
2. سوق مسار
 - أ. نادي لياقة متكامل
 - ب. سوبرماركت متخصصة
 - ج. مصلى
 - د. متاجر ومطاعم
 - هـ. مقهى ومتجر متخصص للدراجات الهوائية
3. ركن زاد للمطاعم
4. منطقة ترفيهية
 - أ. ساحة تزلج
 - ب. مسرح
 - ج. منطقة مغامرات للأطفال
5. مدرسة دولية
6. تسع حدائق متنوعة، تتضمن باقة واسعة من المرافق بما في ذلك المسابح، وملاعب التنس، وملاعب السكواش، وملاعب كرة السلة، ومناطق لعب الأطفال.
7. حديقة التأمل، وتتضمن مسارات للجري وركوب الدراجات الهوائية، إضافة إلى مقاعد للجلوس ومساحات مفتوحة للتأمل وممارسة رياضة اليوغا.
8. مسجد

نقدّم لكم سنديان

تتيح لك المساحات الواسعة التواصل والاستمتاع مع الأشخاص المقربين منك.

تقع المنازل في مسار ضمن تجمعات مسورة وآمنة وغير مزدحمة. وفي سنديان، المجمع السكني الأول في مسار، ستشعر براحة لا متناهية ورغبة بقضاء أجمل الأوقات مع الأهل والأحباء في رحاب الهواء الطلق.

هنا ينعم الأطفال أيضاً بالسعادة الغامرة، ففي ظل هذه البيئة الآمنة ينشأ الأطفال في أجواء مثالية للنمو والتفوق، ويكسبهم استكشاف الطبيعة من حولهم خبرات لا يمكنهم الحصول عليها ضمن بيئات المدن الصاخبة.

يقع سنديان بالقرب من قلب مسار، ويتربع مركزه المجتمعي ضمن خيارات متميزة من الأنشطة المختلفة الأخرى، ابتداءً من منطقة لعب الأطفال وصولاً إلى ركن زاد لحافلات الطعام، بالإضافة إلى المتاجر والمطاعم ليكون لديكم تجارب عديدة تختارون منها ما يناسبكم لقضاء أجمل اللحظات برفقة الأهل والأحباء.

Introducing Sendian

Having space and freedom to connect with those we care about has never been more precious.

Masaar's gated communities are both safe and uncrowded. At Masaar's very first community, Sendian, you'll find yourself out of the house more, spending time with your favourite people, creating moments to cherish and remember.

Here children can excel, growing up in a secure and nurturing community, the way childhood used to be. They'll delight in exploring the natural world around them, enjoying rich experiences that can't be had in larger cities.

Sendian is located close to the heart of Masaar, where you'll find a community centre with a host of activities to choose from. From the children's adventure playground to the Zad food truck village, as well as shops and restaurants, you'll never be short on ideas for family fun on your evenings, weekends and holidays.

Masaar was masterfully planned for families just like yours; to help you and your loved ones thrive.





Sendian masterplan and unit typology

2 Bedroom Sendian Townhouse

3 Bedroom Sendian Townhouse

3 Bedroom Sendian Corner Townhouse

4 Bedroom Sendian Townhouse

4 Bedroom Sendian Corner Townhouse

4 Bedroom Sendian Semi-Detached Villa

4 Bedroom Sendian Park Villa

5 Bedroom Sendian Park Villa

المخطط الرئيسي وأصناف الوحدات السكنية في سندان



منزل سندان الريفي من غرفتي نوم



منزل سندان الريفي من 3 غرف نوم



منزل سندان الريفي بواجهتين من 3 غرف نوم



منزل سندان الريفي من 4 غرف نوم



منزل سندان الريفي بواجهتين من 4 غرف نوم



فيلا سندان شبه المستقلة من 4 غرف نوم



فيلا حدائق السندان المستقلة من 4 غرف نوم



فيلا حدائق السندان المستقلة من 5 غرف نوم

Home exterior colour schemes

Homes throughout Sendian have been assigned either warm-toned or cool-toned colour schemes in order to add dynamism to the look and feel of the neighbourhood. However, owners are of course free to select either colour scheme for their homes if they wish to do so.

Warm Colour Units



Cool Colour Units

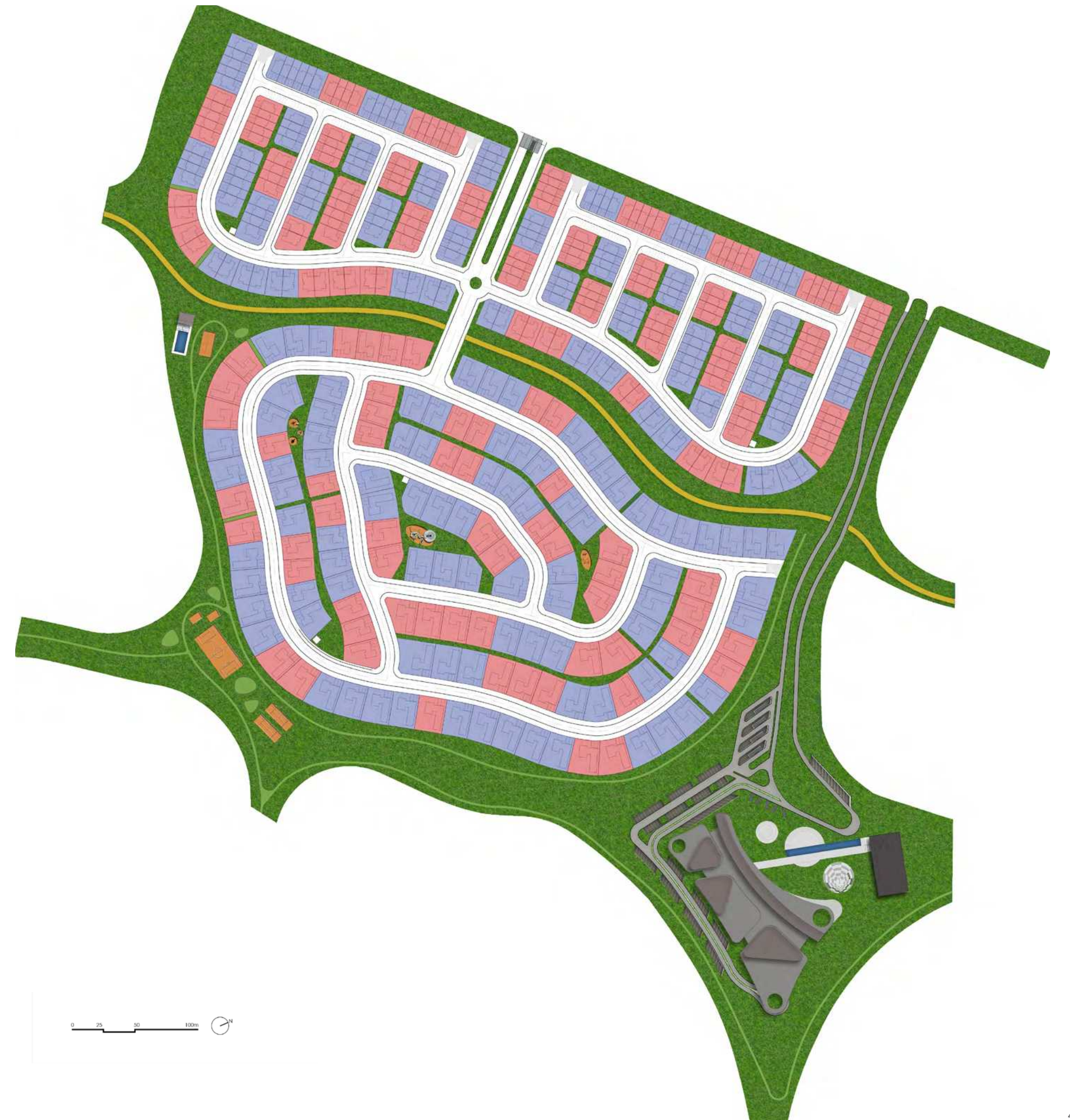


الألوان الخارجية للمنازل

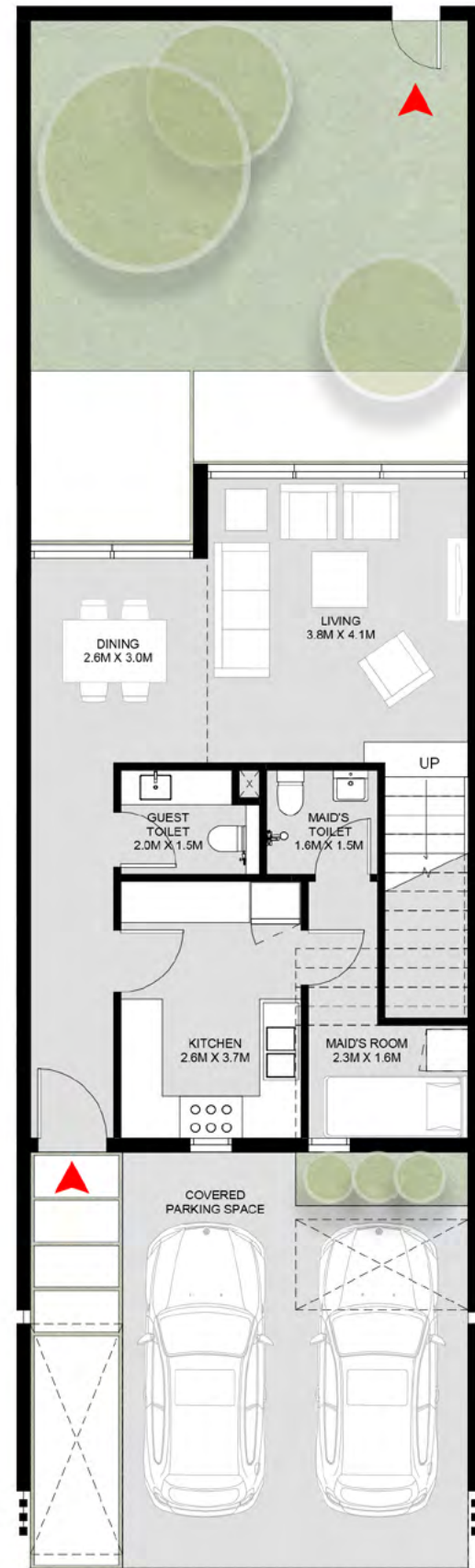
تم إختيار باقة من الألوان الهادئة للمنازل في سنديان من أجل إضفاء لمسة من الحيوية والانسجام على المنظر الجمالي في المجتمع السكني. وللمالكين الحرية في إختيار الألوان التي تناسبهم حال رغبتهم في ذلك.

ألوان خارجية دافئة

ألوان خارجية هادئة



Ground Floor



First Floor



2 Bedroom Sendian Townhouse - A

Ground Floor: 1,013 sq. ft.

First Floor: 816 sq. ft.

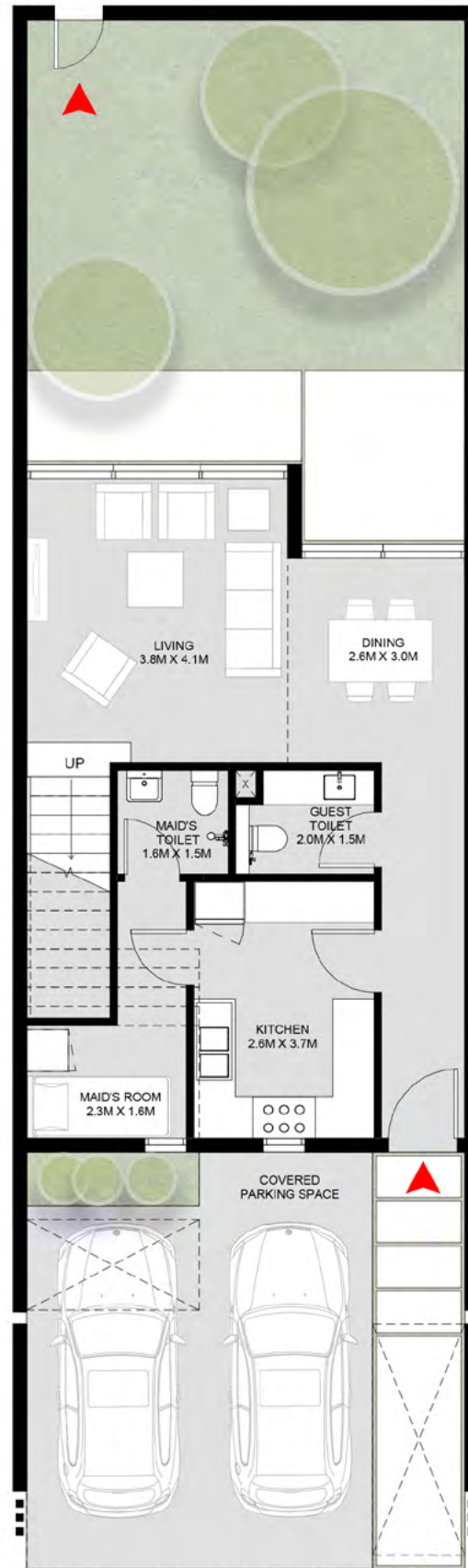
Total: 1,829 sq. ft.



1- تشير الأرقام الواردة إلى القياسات النهائية من سطح الحائط المشط إلى سطح الحائط المشط المقابل له وبالوحدات المترية والإنجليزية باستثناء التفاوت المسموح به في الأعمال الإنشائية. 2- قد تختلف أبعاد القطع/ الوحدات عما هو موضح في البرشور. 3- جميع الصور الواردة هي لأغراض التوضيح فقط. 4- جميع التجهيزات والديكورات الداخلية والأرضية الخارجية المحيطة بالبناء الواردة هي لأغراض التوضيح فقط، ما لم يرد خلاف ذلك صراحة. 5- يحتفظ المطور، ووفقاً لتقديره المطلق، بحقه في إجراء التعديلات دون أي مسؤولية مترتبة على ذلك حتى إنجاز العمل بصورة نهائية

1-Measurements are indicative 'finish to finish' in Metric & Imperial excluding construction tolerance. 2-Plots/units dimensions may vary from brochure; 3-All images used are for illustrative purposes only. 4-Unless stated otherwise, all fittings, interior decorative items and external pavement shown are for illustrative purposes only. 5-The developer reserves the right to make alterations, at its absolute discretion, without any liability whatsoever up to the final 'as built' status.

Ground Floor



First Floor



2 Bedroom Sendian Townhouse - B

Ground Floor: 1,013 sq. ft.

First Floor: 816 sq. ft.

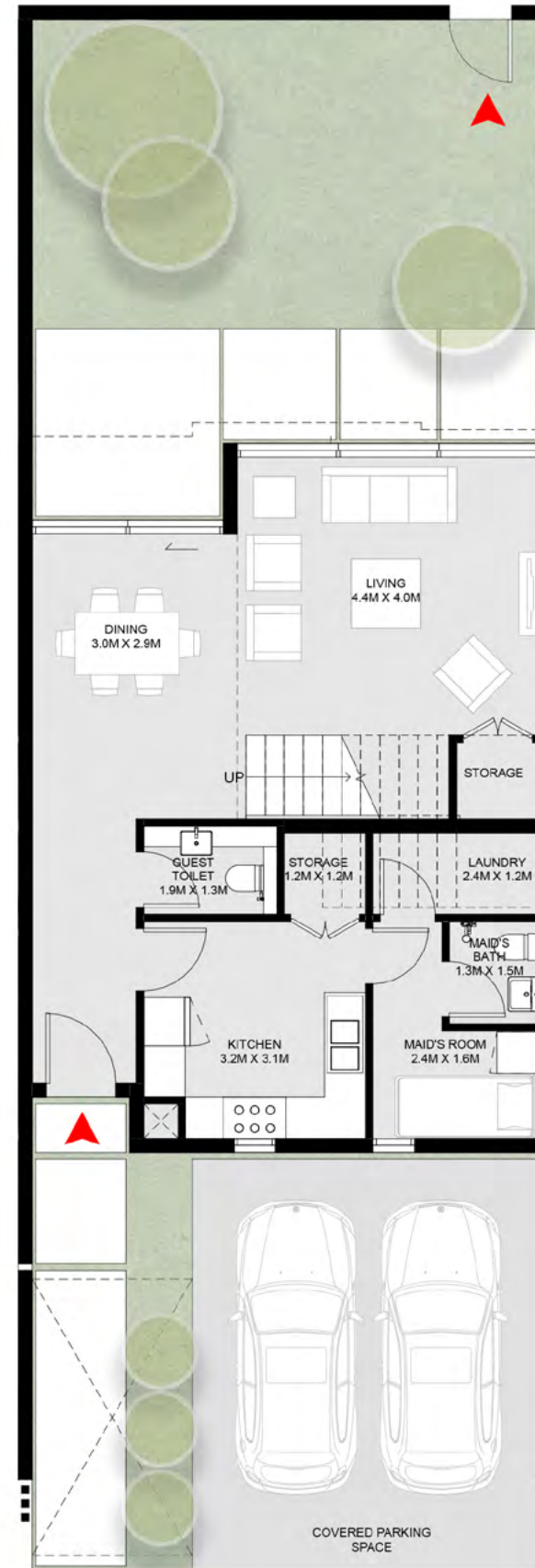
Total: 1,829 sq. ft.



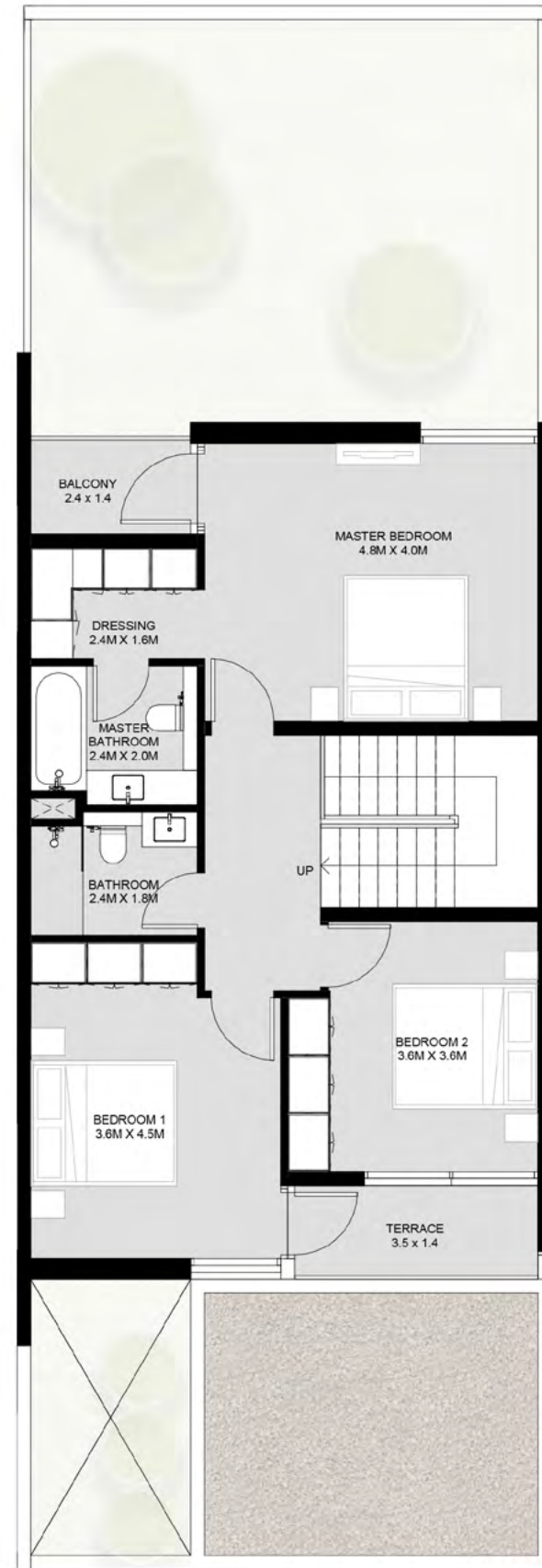
1- تشير الأرقام الواردة إلى القياسات النهائية من سطح الحائط المشطوب إلى سطح الحائط المشطوب المقابل له وبالوحدات المترية والإنجليزية باستثناء التفاوت المسموح به في الأعمال الإنشائية. 2- قد تختلف أبعاد القطع/ الوحدات عما هو موضح في البرشور. 3- جميع الصور الواردة هي لأغراض التوضيح فقط. 4- جميع التجهيزات والكابلات والأرضية الخارجية المحيطة بالبناء الواردة هي لأغراض التوضيح فقط. ما لم يرد خلاف ذلك صراحة. 5- يحتفظ المطور، ووفقاً لتقديره المطلق، بحقه في إجراء التعديلات دون أي مسؤولية مترتبة على ذلك حتى إنجاز العمل بصورة نهائية

1-Measurements are indicative 'finish to finish' in Metric & Imperial excluding construction tolerance. 2-Plots/units dimensions may vary from brochure; 3-All images used are for illustrative purposes only. 4-Unless stated otherwise, all fittings, interior decorative items and external pavement shown are for illustrative purposes only. 5-The developer reserves the right to make alterations, at its absolute discretion, without any liability whatsoever up to the final 'as built' status.

Ground Floor



First Floor



3 Bedroom Sendian Townhouse - A

Ground Floor: 1,194 sq. ft.

First Floor: 974 sq. ft.

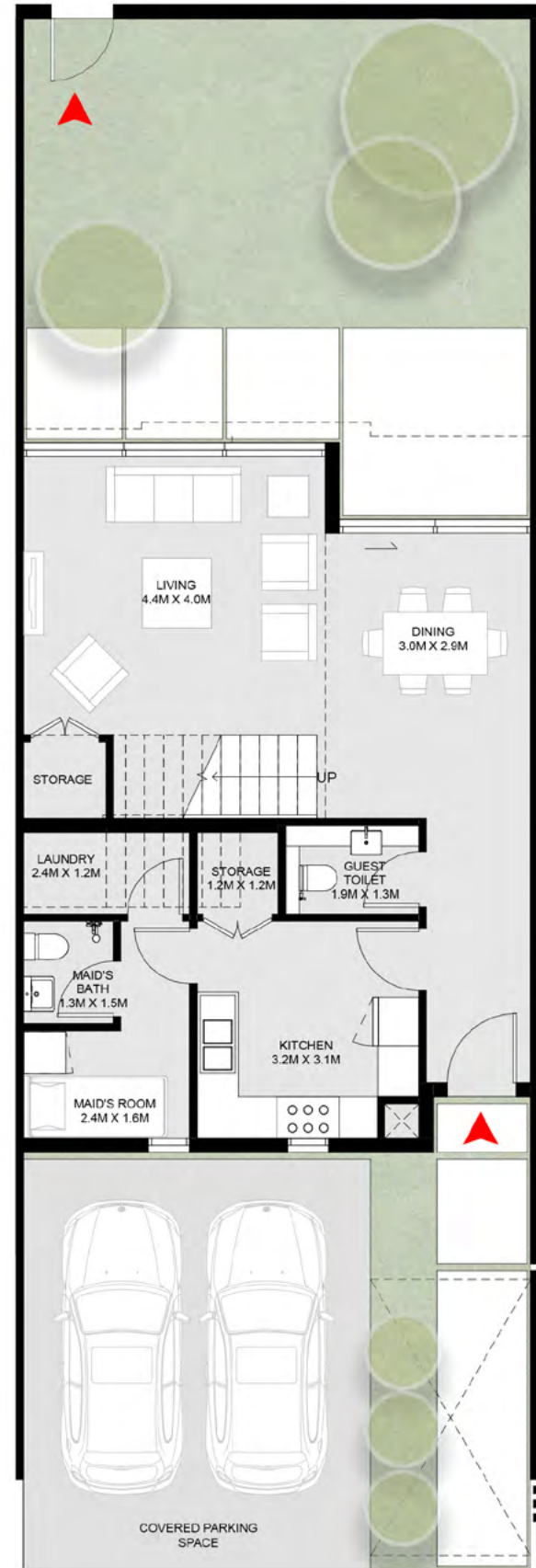
Total: 2,168 sq. ft.



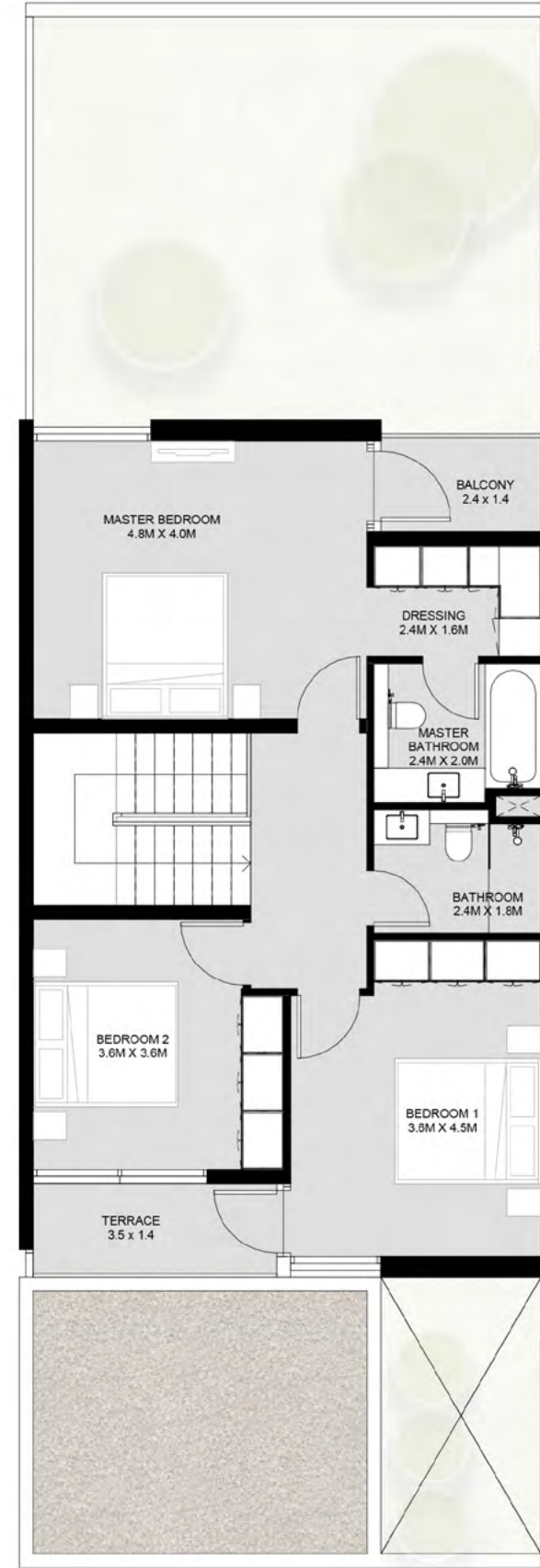
1- تشير الأرقام الواردة إلى القياسات النهائية من سطح الحائط المشطوب إلى سطح الحائط المشطوب المقابل له وبالوحدات المترية والإنجليزية باستثناء التفاوت المسموح به في الأعمال الإنشائية. 2- قد تختلف أبعاد القطع/ الوحدات عما هو موضح في البرشور. 3- جميع الصور الواردة هي لأغراض التوضيح فقط. 4- جميع التجهيزات والدبورات الداخلية والأرضية الخارجية المحيطة بالبناء الواردة هي لأغراض التوضيح فقط. ما لم يرد خلاف ذلك صراحة. 5- يحتفظ المطور، ووفقاً لتقديره المطلق، بحق في إجراء التعديلات دون أي مسؤولية مترتبة على ذلك حتى إنجاز العمل بصورة نهائية.

1-Measurements are indicative 'finish to finish' in Metric & Imperial excluding construction tolerance. 2-Plots/units dimensions may vary from brochure; 3-All images used are for illustrative purposes only. 4-Unless stated otherwise, all fittings, interior decorative items and external pavement shown are for illustrative purposes only. 5-The developer reserves the right to make alterations, at its absolute discretion, without any liability whatsoever up to the final 'as built' status.

Ground Floor



First Floor



3 Bedroom Sendian Townhouse - B

Ground Floor: 1,194 sq. ft.

First Floor: 974 sq. ft.

Total: 2,168 sq. ft.



1- تشير الأرقام الواردة إلى القياسات النهائية من سطح الحائط المشطوب إلى سطح الحائط المشطوب المقابل له وبالوحدات المترية والإنجليزية باستثناء التفاوت المسموح به في الأعمال الإنشائية. 2- قد تختلف أبعاد القطع / الوحدات عما هو موضح في البرشور. 3- جميع الصور الواردة هي لأغراض التوضيح فقط. 4- جميع التجهيزات والديكورات الداخلية والأرضية الخارجية المحيطة بالبناء الواردة هي لأغراض التوضيح فقط. ما لم يرد خلاف ذلك صراحة. 5- يحتفظ المطور، ووفقاً لتقديره المطلق، بحقه في إجراء التعديلات دون أي مسؤولية مترتبة على ذلك حتى إنجاز العمل بصورة نهائية

1-Measurements are indicative 'finish to finish' in Metric & Imperial excluding construction tolerance. 2-Plots/units dimensions may vary from brochure; 3-All images used are for illustrative purposes only. 4-Unless stated otherwise, all fittings, interior decorative items and external pavement shown are for illustrative purposes only. 5-The developer reserves the right to make alterations, at its absolute discretion, without any liability whatsoever up to the final 'as built' status.

Ground Floor



First Floor



3 Bedroom Sendian Corner Townhouse - A

Ground Floor: 1,231 sq. ft.

First Floor: 1,025 sq. ft.

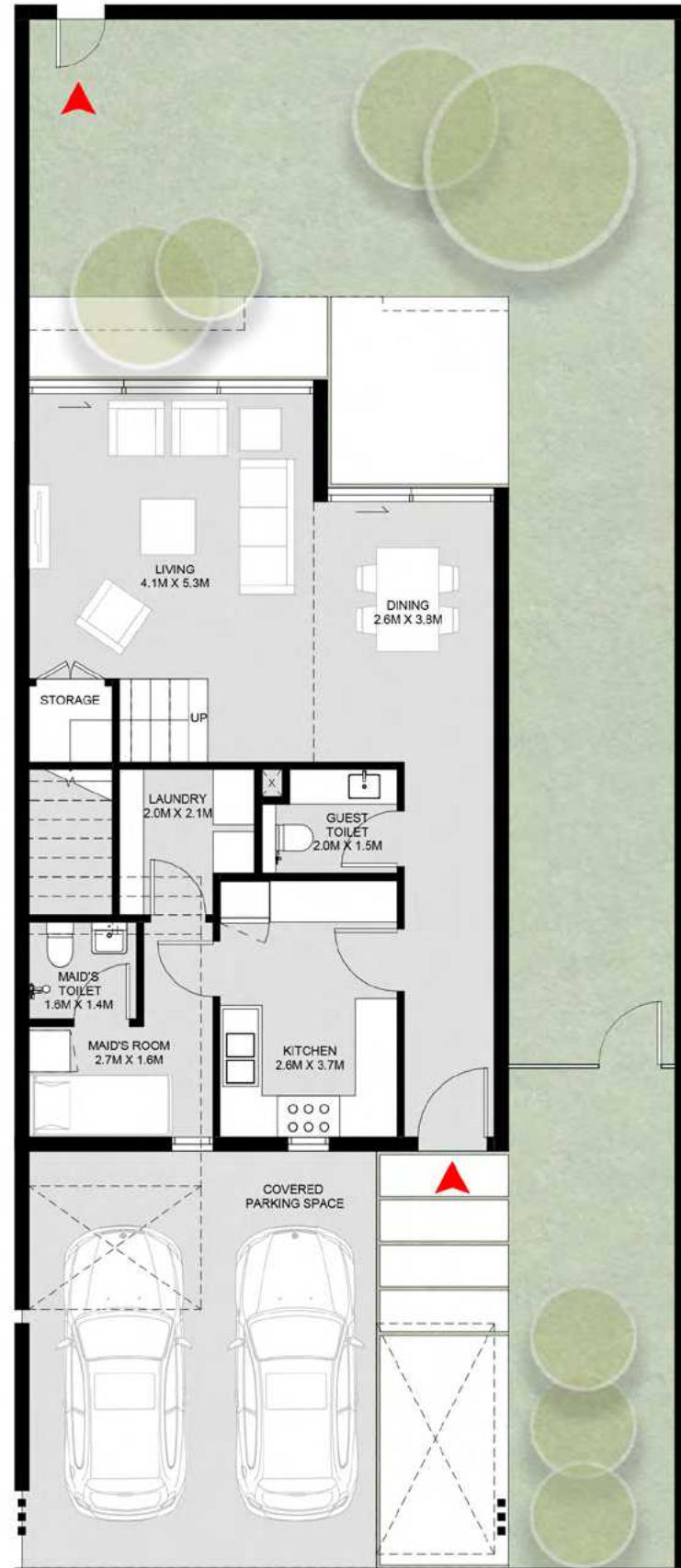
Total: 2,256 sq. ft.



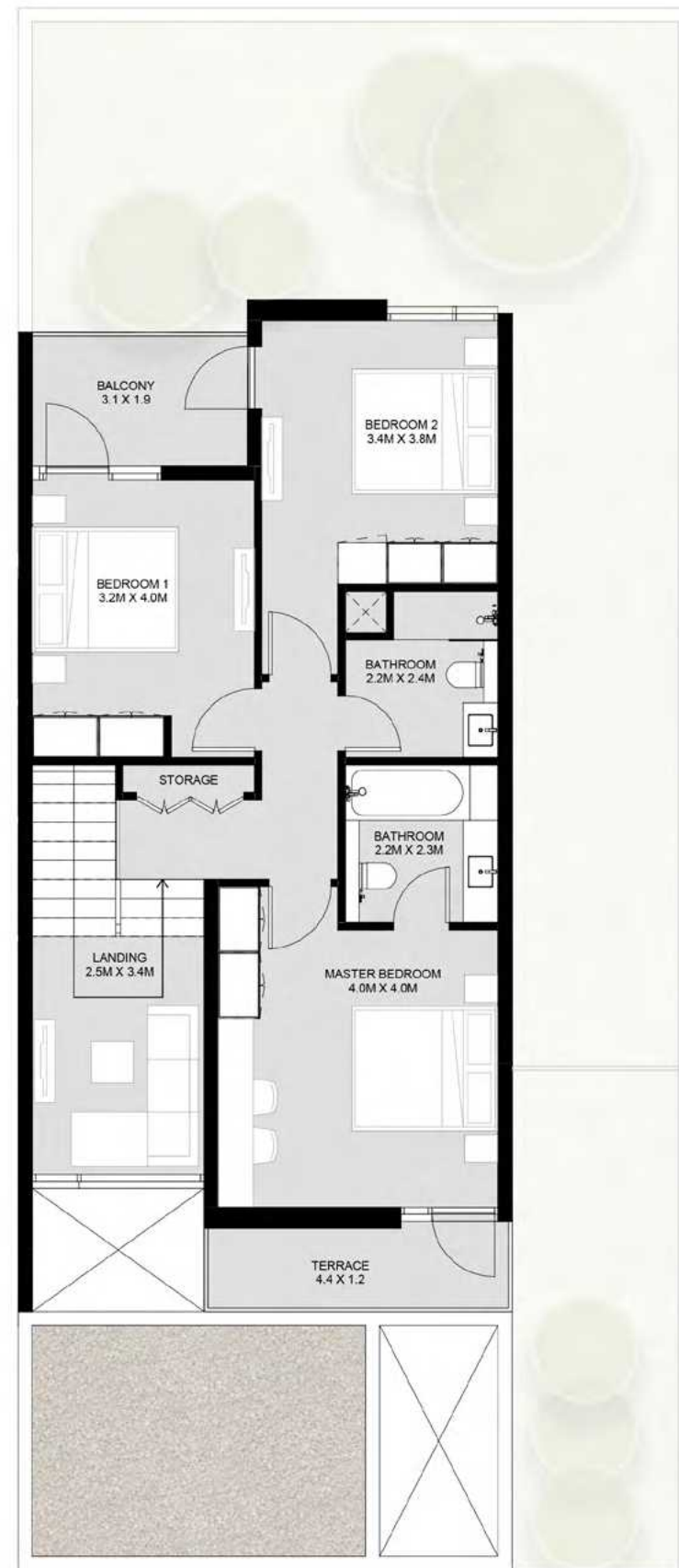
1- تشير الأرقام الواردة إلى القياسات النهائية من سطح الحائط المشطوب إلى سطح الحائط المشطوب المقابل له وبالوحدات المترية والإنجليزية باستثناء التفاوت المسموح به في الأعمال الإنشائية. 2- قد تختلف أبعاد القطع/ الوحدات عما هو موضح في البرشور. 3- جميع الصور الواردة هي لأغراض التوضيح فقط. 4- جميع التجهيزات والديكورات الداخلية والأرضية الخارجية المحيطة بالبناء الواردة هي لأغراض التوضيح فقط. ما لم يرد خلاف ذلك صراحة. 5- يحتفظ المطور، ووفقاً لتقديره المطلق، بحقه في إجراء التعديلات دون أي مسؤولية مترتبة على ذلك حتى إنجاز العمل بصورة نهائية.

1-Measurements are indicative 'finish to finish' in Metric & Imperial excluding construction tolerance. 2-Plots/units dimensions may vary from brochure; 3-All images used are for illustrative purposes only. 4-Unless stated otherwise, all fittings, interior decorative items and external pavement shown are for illustrative purposes only. 5-The developer reserves the right to make alterations, at its absolute discretion, without any liability whatsoever up to the final 'as built' status.

Ground Floor



First Floor



3 Bedroom Sendian Corner Townhouse - B

Ground Floor: 1,231 sq. ft.

First Floor: 1,025 sq. ft.

Total: 2,256 sq. ft.



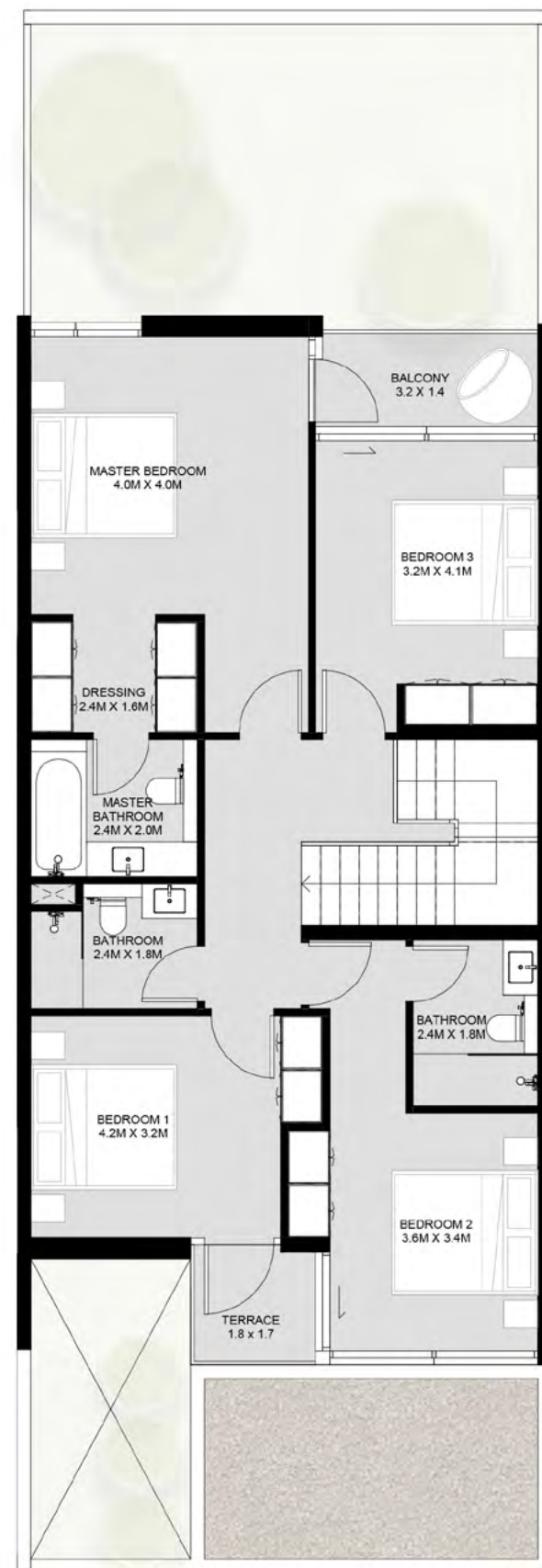
1- تشير الأرقام الواردة إلى القياسات النهائية من سطح الحائط المشطوب إلى سطح الحائط المشطوب المقابل له وبالوحدات المترية والإنجليزية باستثناء التفاوت المسموح به في الأعمال الإنشائية. 2- قد تختلف أبعاد القطع/ الوحدات عما هو موضح في البرشور. 3- جميع الصور الواردة هي لأغراض التوضيح فقط. 4- جميع التجهيزات والديكورات الداخلية والأرضية الخارجية المحيطة بالبناء الواردة هي لأغراض التوضيح فقط. ما لم يرد خلاف ذلك صراحة. 5- يحتفظ المطور، ووفقاً لتقديره المطلق، بحقه في إجراء التعديلات دون أي مسؤولية مترتبة على ذلك حتى إنجاز العمل بصورة نهائية.

1-Measurements are indicative 'finish to finish' in Metric & Imperial excluding construction tolerance. 2-Plots/units dimensions may vary from brochure; 3-All images used are for illustrative purposes only. 4-Unless stated otherwise, all fittings, interior decorative items and external pavement shown are for illustrative purposes only. 5-The developer reserves the right to make alterations, at its absolute discretion, without any liability whatsoever up to the final 'as built' status.

Ground Floor



First Floor



4 Bedroom Sendian Townhouse - A

Ground Floor: 1,325 sq. ft.

First Floor: 1,162 sq. ft.

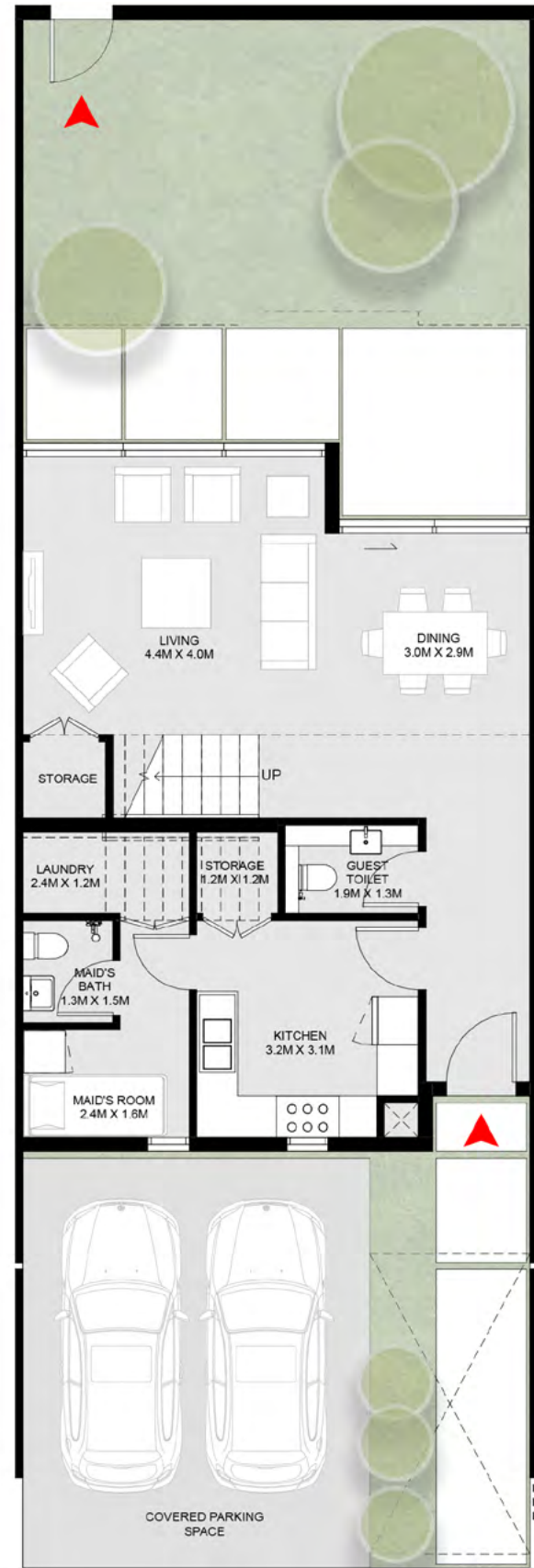
Total: 2,487 sq. ft.



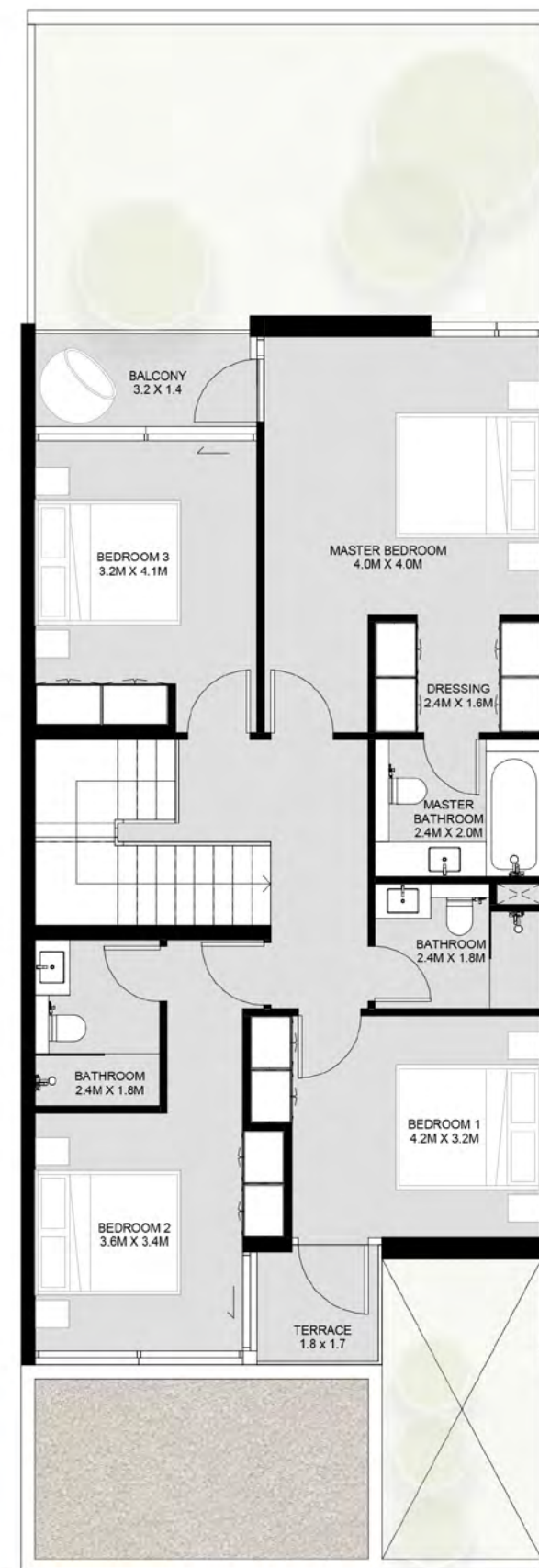
1- تشير الأرقام الواردة إلى القياسات النهائية من سطح الحائط المشطوب إلى سطح الحائط المشطوب المقابل له وبالوحدات المترية والإنجليزية باستثناء التفاوت المسموح به في الأعمال الإنشائية. 2- قد تختلف أبعاد القطع / الوحدات عما هو موضح في البرشور. 3- جميع الصور الواردة هي لأغراض التوضيح فقط. 4- جميع التجهيزات والديكورات الداخلية والأرضية الخارجية المحيطة بالبناء الواردة هي لأغراض التوضيح فقط. ما لم يرد خلاف ذلك صراحة. 5- يحتفظ المطور، ووفقاً لتقديره المطلق، بحقه في إجراء التعديلات دون أي مسؤولية مترتبة على ذلك حتى إنجاز العمل بصورة نهائية

1-Measurements are indicative 'finish to finish' in Metric & Imperial excluding construction tolerance. 2-Plots/units dimensions may vary from brochure; 3-All images used are for illustrative purposes only. 4-Unless stated otherwise, all fittings, interior decorative items and external pavement shown are for illustrative purposes only. 5-The developer reserves the right to make alterations, at its absolute discretion, without any liability whatsoever up to the final 'as built' status.

Ground Floor



First Floor



4 Bedroom Sendian Townhouse - B

Ground Floor: 1,325 sq. ft.

First Floor: 1,162 sq. ft.

Total: 2,487 sq. ft.



1- تشير الأرقام الواردة إلى القياسات النهائية من سطح الحائط المشطوب إلى سطح الحائط المشطوب المقابل له وبالوحدات المترية والإنجليزية باستثناء التفاوت المسموح به في الأعمال الإنشائية. 2- قد تختلف أبعاد القطع/ الوحدات عما هو موضح في البرشور; 3- جميع الصور الواردة هي لأغراض التوضيح فقط. 4- جميع التجهيزات والكابلات الداخلية والأرضية الخارجية المحيطة بالبناء الواردة هي لأغراض التوضيح فقط. ما لم يرد خلاف ذلك صراحة. 5- يحتفظ المطور، ووفقاً لتقديره المطلق، بحقه في إجراء التعديلات دون أي مسؤولية متريية على ذلك حتى إنجاز العمل بصورة نهائية

1-Measurements are indicative 'finish to finish' in Metric & Imperial excluding construction tolerance. 2-Plots/units dimensions may vary from brochure; 3-All images used are for illustrative purposes only. 4-Unless stated otherwise, all fittings, interior decorative items and external pavement shown are for illustrative purposes only. 5-The developer reserves the right to make alterations, at its absolute discretion, without any liability whatsoever up to the final 'as built' status.

Ground Floor



First Floor



4 Bedroom Sendian Corner Townhouse - A

Ground Floor: 1,499 sq. ft.

First Floor: 1,356 sq. ft.

Total: 2,855 sq. ft.



1- تشير الأرقام الواردة إلى القياسات النهائية من سطح الحائط المشطوب إلى سطح الحائط المشطوب المقابل له وبالوحدات المترية والإنجليزية باستثناء التفاوت المسموح به في الأعمال الإنشائية. 2- قد تختلف أبعاد القطع/ الوحدات عما هو موضح في البرشور. 3- جميع الصور الواردة هي لأغراض التوضيح فقط. 4- جميع التجهيزات والديكورات الداخلية والأرضية الخارجية المحيطة بالبناء الواردة هي لأغراض التوضيح فقط. ما لم يرد خلاف ذلك صراحة. 5- يحتفظ المطور، ووفقاً لتقديره المطلق، بحقه في إجراء التعديلات دون أي مسؤولية مترتبة على ذلك حتى إنجاز العمل بصورة نهائية.

1-Measurements are indicative 'finish to finish' in Metric & Imperial excluding construction tolerance. 2-Plots/units dimensions may vary from brochure; 3-All images used are for illustrative purposes only. 4-Unless stated otherwise, all fittings, interior decorative items and external pavement shown are for illustrative purposes only. 5-The developer reserves the right to make alterations, at its absolute discretion, without any liability whatsoever up to the final 'as built' status.

Ground Floor

First Floor



4 Bedroom Sendian Corner Townhouse - B

Ground Floor: 1,499 sq. ft.

First Floor: 1,356 sq. ft.

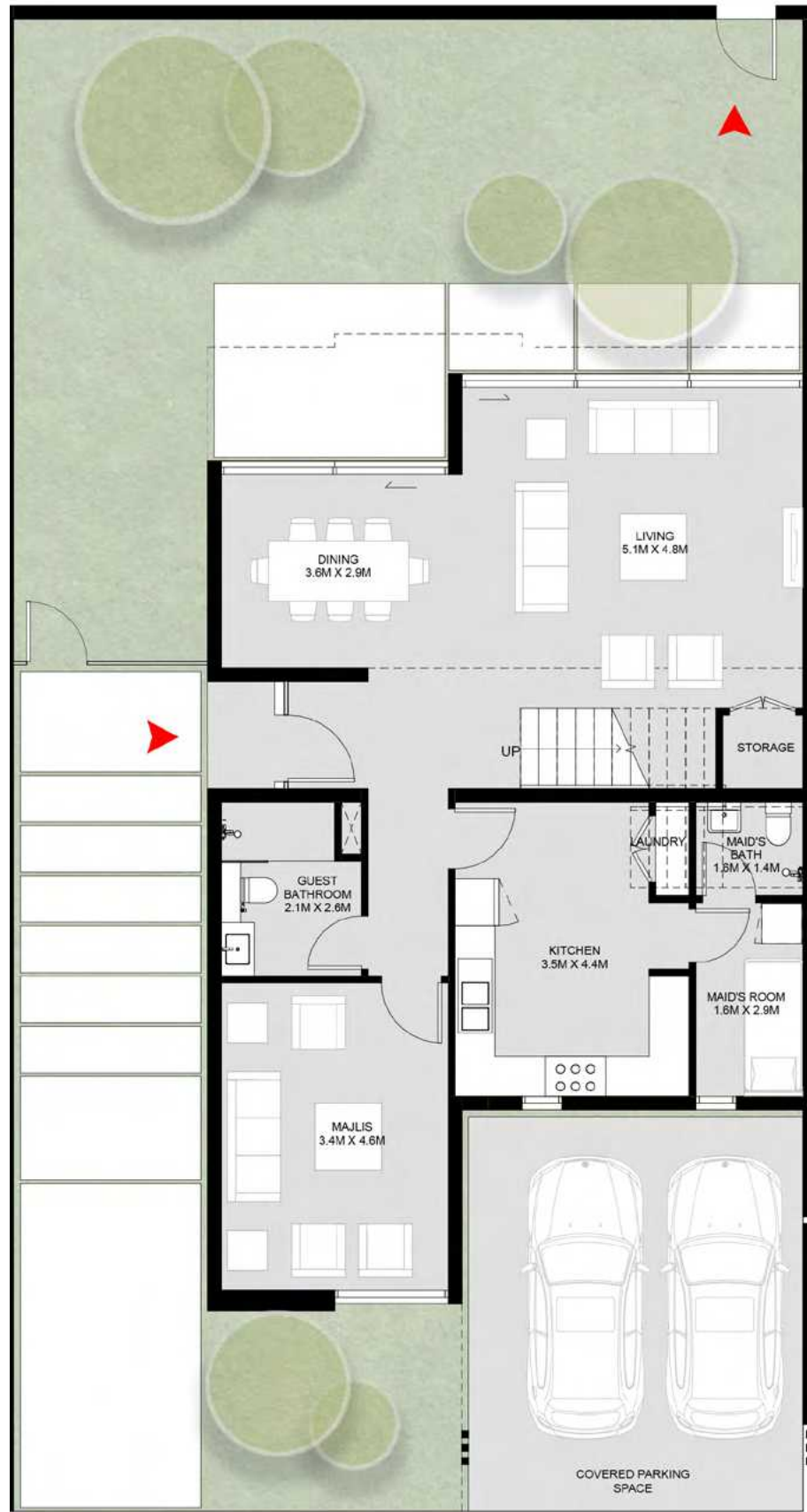
Total: 2,855 sq. ft.



1- تشير الأرقام الواردة إلى القياسات النهائية من سطح الحائط المشط إلى سطح الحائط المشط المقابل له وبالوحدات المترية والإنجليزية باستثناء التفاوت المسموح به في الأعمال الإنشائية. 2- قد تختلف أبعاد القطع/ الوحدات عما هو موضح في البرشور. 3- جميع الصور الواردة هي لأغراض التوضيح فقط. 4- جميع التجهيزات والديكورات الداخلية والأرضية الخارجية المحيطة بالبناء الواردة هي لأغراض التوضيح فقط. ما لم يرد خلاف ذلك صراحة. 5- يحتفظ المطور، ووفقاً لتقديره المطلق، بحقه في إجراء التعديلات دون أي مسؤولية مترتبة على ذلك حتى إنجاز العمل بصورة نهائية

1-Measurements are indicative 'finish to finish' in Metric & Imperial excluding construction tolerance. 2-Plots/units dimensions may vary from brochure; 3-All images used are for illustrative purposes only. 4-Unless stated otherwise, all fittings, interior decorative items and external pavement shown are for illustrative purposes only. 5-The developer reserves the right to make alterations, at its absolute discretion, without any liability whatsoever up to the final 'as built' status.

Ground Floor



First Floor



4 Bedroom Sendian Semi-Detached Villa - A

Ground Floor: 1,530 sq. ft.

First Floor: 1,441 sq. ft.

Total: 2,971 sq. ft.



1- تشير الأرقام الواردة إلى القياسات النهائية من سطح الحائط المشطوب إلى سطح الحائط المشطوب المقابل له وبالوحدات المترية والإنجليزية باستثناء التفاوت المسموح به في الأعمال الإنشائية. 2- قد تختلف أبعاد القطع/ الوحدات عما هو موضح في البرشور. 3- جميع الصور الواردة هي لأغراض التوضيح فقط. 4- جميع التجهيزات والديكورات الداخلية والأرضية الخارجية المحيطة بالبناء الواردة هي لأغراض التوضيح فقط. ما لم يرد خلاف ذلك صراحة. 5- يحتفظ المطور، ووفقاً لتقديره المطلق، بحقه في إجراء التعديلات دون أي مسؤولية مترتبة على ذلك حتى إنجاز العمل بصورة نهائية.

1-Measurements are indicative 'finish to finish' in Metric & Imperial excluding construction tolerance. 2-Plots/units dimensions may vary from brochure; 3-All images used are for illustrative purposes only. 4-Unless stated otherwise, all fittings, interior decorative items and external pavement shown are for illustrative purposes only. 5-The developer reserves the right to make alterations, at its absolute discretion, without any liability whatsoever up to the final 'as built' status.

Ground Floor



First Floor



4 Bedroom Sendian Semi-Detached Villa - B

Ground Floor: 1,530 sq. ft.

First Floor: 1,441 sq. ft.

Total: 2,971 sq. ft.



1- تشير الأرقام الواردة إلى القياسات النهائية من سطح الحائط المشطوب إلى سطح الحائط المشطوب المقابل له وبالوحدات المترية والإنجليزية باستثناء التفاوت المسموح به في الأعمال الإنشائية. 2- قد تختلف أبعاد القطع/ الوحدات عما هو موضح في البرشور. 3- جميع الصور الواردة هي لأغراض التوضيح فقط. 4- جميع التجهيزات والديكورات الداخلية والأرضية الخارجية المحيطة بالبناء الواردة هي لأغراض التوضيح فقط. ما لم يرد خلاف ذلك صراحة. 5- يحتفظ المطور، ووفقاً لتقديره المطلق، بحقه في إجراء التعديلات دون أي مسؤولية مترتبة على ذلك حتى إنجاز العمل بصورة نهائية.

1-Measurements are indicative 'finish to finish' in Metric & Imperial excluding construction tolerance. 2-Plots/units dimensions may vary from brochure; 3-All images used are for illustrative purposes only. 4-Unless stated otherwise, all fittings, interior decorative items and external pavement shown are for illustrative purposes only. 5-The developer reserves the right to make alterations, at its absolute discretion, without any liability whatsoever up to the final 'as built' status.

4 Bedroom Sendian Park Villa - A

Ground Floor: 2,020 sq. ft.

First Floor: 1,847 sq. ft.

Total: 3,867 sq. ft.



Ground Floor



First Floor



1- تشير الأرقام الواردة إلى القياسات النهائية من سطح الحائط المشطوب إلى سطح الحائط المشطوب المقابل له وبالوحدات المترية والإنجليزية باستثناء التفاوت المسموح به في الأعمال الإنشائية. 2- قد تختلف أبعاد القطع/ الوحدات عما هو موضح في البرشور. 3- جميع الصور الواردة هي لأغراض التوضيح فقط. 4- جميع التجهيزات والديكورات الداخلية والأرضية الخارجية المحيطة بالبناء الواردة هي لأغراض التوضيح فقط، ما لم يرد خلاف ذلك صراحة. 5- يحتفظ المطور، ووفقاً لتقديره المطلق، بحقه في إجراء التعديلات دون أي مسؤولية مترتبة على ذلك حتى إنجاز العمل بصورة نهائية.

1-Measurements are indicative 'finish to finish' in Metric & Imperial excluding construction tolerance. 2-Plots/units dimensions may vary from brochure; 3-All images used are for illustrative purposes only. 4-Unless stated otherwise, all fittings, interior decorative items and external pavement shown are for illustrative purposes only. 5-The developer reserves the right to make alterations, at its absolute discretion, without any liability whatsoever up to the final 'as built' status.

1- تشير الأرقام الواردة إلى القياسات النهائية من سطح الحائط المشطوب إلى سطح الحائط المشطوب المقابل له وبالوحدات المترية والإنجليزية باستثناء التفاوت المسموح به في الأعمال الإنشائية. 2- قد تختلف أبعاد القطع/ الوحدات عما هو موضح في البرشور. 3- جميع الصور الواردة هي لأغراض التوضيح فقط. 4- جميع التجهيزات والديكورات الداخلية والأرضية الخارجية المحيطة بالبناء الواردة هي لأغراض التوضيح فقط، ما لم يرد خلاف ذلك صراحة. 5- يحتفظ المطور، ووفقاً لتقديره المطلق، بحقه في إجراء التعديلات دون أي مسؤولية مترتبة على ذلك حتى إنجاز العمل بصورة نهائية.

1-Measurements are indicative 'finish to finish' in Metric & Imperial excluding construction tolerance. 2-Plots/units dimensions may vary from brochure; 3-All images used are for illustrative purposes only. 4-Unless stated otherwise, all fittings, interior decorative items and external pavement shown are for illustrative purposes only. 5-The developer reserves the right to make alterations, at its absolute discretion, without any liability whatsoever up to the final 'as built' status.

4 Bedroom Sendian Park Villa - B

Ground Floor: 2,020 sq. ft.

First Floor: 1,847 sq. ft.

Total: 3,867 sq. ft.



Ground Floor



First Floor



1- تشير الأرقام الواردة إلى القياسات النهائية من سطح الحائط المشطوب إلى سطح الحائط المشطوب المقابل له وبالوحدات المترية والإنجليزية باستثناء التفاوت المسموح به في الأعمال الإنشائية. 2- قد تختلف أبعاد القطع/ الوحدات عما هو موضح في البرشور. 3- جميع الصور الواردة هي لأغراض التوضيح فقط. 4- جميع التجهيزات والديكورات الداخلية والأرضية الخارجية المحيطة بالبناء الواردة هي لأغراض التوضيح فقط، ما لم يرد خلاف ذلك صراحة. 5- يحتفظ المطور، ووفقاً لتقديره المطلق، بحقه في إجراء التعديلات دون أي مسؤولية مترتبة على ذلك حتى إنجاز العمل بصورة نهائية.

1-Measurements are indicative 'finish to finish' in Metric & Imperial excluding construction tolerance. 2-Plots/units dimensions may vary from brochure; 3-All images used are for illustrative purposes only. 4-Unless stated otherwise, all fittings, interior decorative items and external pavement shown are for illustrative purposes only. 5-The developer reserves the right to make alterations, at its absolute discretion, without any liability whatsoever up to the final 'as built' status.

1- تشير الأرقام الواردة إلى القياسات النهائية من سطح الحائط المشطوب إلى سطح الحائط المشطوب المقابل له وبالوحدات المترية والإنجليزية باستثناء التفاوت المسموح به في الأعمال الإنشائية. 2- قد تختلف أبعاد القطع/ الوحدات عما هو موضح في البرشور. 3- جميع الصور الواردة هي لأغراض التوضيح فقط. 4- جميع التجهيزات والديكورات الداخلية والأرضية الخارجية المحيطة بالبناء الواردة هي لأغراض التوضيح فقط، ما لم يرد خلاف ذلك صراحة. 5- يحتفظ المطور، ووفقاً لتقديره المطلق، بحقه في إجراء التعديلات دون أي مسؤولية مترتبة على ذلك حتى إنجاز العمل بصورة نهائية.

1-Measurements are indicative 'finish to finish' in Metric & Imperial excluding construction tolerance. 2-Plots/units dimensions may vary from brochure; 3-All images used are for illustrative purposes only. 4-Unless stated otherwise, all fittings, interior decorative items and external pavement shown are for illustrative purposes only. 5-The developer reserves the right to make alterations, at its absolute discretion, without any liability whatsoever up to the final 'as built' status.

5 Bedroom Sendian Park Villa - A

Ground Floor: 2,495 sq. ft.

First Floor: 2,206 sq. ft.

Total: 4,701 sq. ft.



Ground Floor



First Floor



1- تشير الأرقام الواردة إلى القياسات النهائية من سطح الحائط المشط إلى سطح الحائط المشط المقابل له وبالوحدات المترية والإنجليزية باستثناء التفاوت المسموح به في الأعمال الإنشائية. 2- قد تختلف أبعاد القطع/ الوحدات عما هو موضح في البرشور. 3- جميع الصور الواردة هي لأغراض التوضيح فقط. 4- جميع التجهيزات والديكورات الداخلية والأرضية الخارجية المحيطة بالبناء الواردة هي لأغراض التوضيح فقط، ما لم يرد خلاف ذلك صراحة. 5- يحتفظ المطور، ووفقاً لتقديره المطلق، بحقه في إجراء التعديلات دون أي مسؤولية مترتبة على ذلك حتى إنجاز العمل بصورة نهائية.

1-Measurements are indicative 'finish to finish' in Metric & Imperial excluding construction tolerance. 2-Plots/units dimensions may vary from brochure; 3-All images used are for illustrative purposes only. 4-Unless stated otherwise, all fittings, interior decorative items and external pavement shown are for illustrative purposes only. 5-The developer reserves the right to make alterations, at its absolute discretion, without any liability whatsoever up to the final 'as built' status.

1- تشير الأرقام الواردة إلى القياسات النهائية من سطح الحائط المشط إلى سطح الحائط المشط المقابل له وبالوحدات المترية والإنجليزية باستثناء التفاوت المسموح به في الأعمال الإنشائية. 2- قد تختلف أبعاد القطع/ الوحدات عما هو موضح في البرشور. 3- جميع الصور الواردة هي لأغراض التوضيح فقط. 4- جميع التجهيزات والديكورات الداخلية والأرضية الخارجية المحيطة بالبناء الواردة هي لأغراض التوضيح فقط، ما لم يرد خلاف ذلك صراحة. 5- يحتفظ المطور، ووفقاً لتقديره المطلق، بحقه في إجراء التعديلات دون أي مسؤولية مترتبة على ذلك حتى إنجاز العمل بصورة نهائية.

1-Measurements are indicative 'finish to finish' in Metric & Imperial excluding construction tolerance. 2-Plots/units dimensions may vary from brochure; 3-All images used are for illustrative purposes only. 4-Unless stated otherwise, all fittings, interior decorative items and external pavement shown are for illustrative purposes only. 5-The developer reserves the right to make alterations, at its absolute discretion, without any liability whatsoever up to the final 'as built' status.

5 Bedroom Sendian Park Villa - B

Ground Floor: 2,495 sq. ft.

First Floor: 2,206 sq. ft.

Total: 4,701 sq. ft.



Ground Floor



First Floor



1- تشير الأرقام الواردة إلى القياسات النهائية من سطح الحائط المشط إلى سطح الحائط المشط المقابل له وبالوحدات المترية والإنجليزية باستثناء التفاوت المسموح به في الأعمال الإنشائية. 2- قد تختلف أبعاد القطع/ الوحدات عما هو موضح في البرشور. 3- جميع الصور الواردة هي لأغراض التوضيح فقط. 4- جميع التجهيزات والديكورات الداخلية والأرضية الخارجية المحيطة بالبناء الواردة هي لأغراض التوضيح فقط، ما لم يرد خلاف ذلك صراحة. 5- يحتفظ المطور، ووفقاً لتقديره المطلق، بحقه في إجراء التعديلات دون أي مسؤولية متريية على ذلك حتى إنجاز العمل بصورة نهائية

1-Measurements are indicative 'finish to finish' in Metric & Imperial excluding construction tolerance. 2-Plots/units dimensions may vary from brochure; 3-All images used are for illustrative purposes only. 4-Unless stated otherwise, all fittings, interior decorative items and external pavement shown are for illustrative purposes only. 5-The developer reserves the right to make alterations, at its absolute discretion, without any liability whatsoever up to the final 'as built' status.

1- تشير الأرقام الواردة إلى القياسات النهائية من سطح الحائط المشط إلى سطح الحائط المشط المقابل له وبالوحدات المترية والإنجليزية باستثناء التفاوت المسموح به في الأعمال الإنشائية. 2- قد تختلف أبعاد القطع/ الوحدات عما هو موضح في البرشور. 3- جميع الصور الواردة هي لأغراض التوضيح فقط. 4- جميع التجهيزات والديكورات الداخلية والأرضية الخارجية المحيطة بالبناء الواردة هي لأغراض التوضيح فقط، ما لم يرد خلاف ذلك صراحة. 5- يحتفظ المطور، ووفقاً لتقديره المطلق، بحقه في إجراء التعديلات دون أي مسؤولية متريية على ذلك حتى إنجاز العمل بصورة نهائية

1-Measurements are indicative 'finish to finish' in Metric & Imperial excluding construction tolerance. 2-Plots/units dimensions may vary from brochure; 3-All images used are for illustrative purposes only. 4-Unless stated otherwise, all fittings, interior decorative items and external pavement shown are for illustrative purposes only. 5-The developer reserves the right to make alterations, at its absolute discretion, without any liability whatsoever up to the final 'as built' status.

الشارقة، درة الخليج

عريقة التراث والتاريخ، أحد أكثر الأماكن جاذبية في العالم العربي هنا تجتمع الأعمال والتجارة والثقافة لإنشاء مجتمع حديث ومتنوع ومُرحب، مما يجعلها من أفضل الأماكن للعيش والاستقرار.

ممتازة بعد تخرجهم.
تم إطلاق لقب "عاصمة الثقافة الإسلامية" على الشارقة لعام 2014، وكذلك لقب "عاصمة الكتاب العالمية لليونسكو" لعام 2019.

وتتمتع الشارقة بروابط ثقافية عالمية تجمعها بالعديد من المتاحف والمعارض والمواقع الأثرية الممتعة.

لا عجب أن تستمر الشارقة بالازدهار مع ما تقدمه للعائلات والشركات من مزايا كل عام إضافة إلى مرافقها الاستثنائية من حيث التعليم المتميز والفنون ووجهات الترفيه.

علاوة على ذلك، تعتبر المدينة الجامعية في الشارقة صرحاً تعليمياً يقصده الطلاب من جميع أنحاء العالم للحصول على تعليم وفق أعلى المعايير وقنوات ربط مباشرة تمكنهم من تحصيل فرص عمل

Sharjah – Jewel of the Gulf

Steeped in history and heritage, Sharjah is one of the Arab world's most appealing places to call home. Here, business, commerce and culture combine to produce a modern, diverse and inviting community.

With so much for everyone, it's no wonder Sharjah continues to grow, welcoming more and more families and businesses every year. The facilities here are second to none, with exceptional education, arts and leisure centres. University City is a hotbed of learning, where students from across the globe earn a first-class education with direct links to excellent job opportunities.

Named 2014's Islamic Cultural Capital, and UNESCO's World Book Capital in 2019, Sharjah enjoys a world-famous cultural pedigree, with a multitude of museums, galleries and archaeological sites to enjoy.





صاحب السمو الملكي الأمير خالد بن الوليد بن طلال

نائب رئيس مجلس إدارة أراذ

"صمم مسار ليساهم بتعزيز سعادة وصحة سكانه، ولإثراء البيئة المحيطة في الوقت ذاته. ونحن على ثقة بأنه سيعيد صياغة مفاهيم الحياة الحضرية في الإمارات."

HRH Prince

Khaled bin Alwaleed bin Talal

Vice Chairman of Arada

"Masaar has been designed to make its residents happier and healthier, while at the same time providing substantial benefits for the environment. We believe that this community sets a new standard for living in the UAE"

سعادة الشيخ سلطان بن أحمد القاسمي

رئيس مجلس إدارة أراذ

"يمثل مسار نقلة نوعية في أسلوب الحياة العصرية المتكاملة، فهو مجتمع هادئ يضم باقة متنوعة من المرافق الحضرية ضمن بيئة طبيعية من الأشجار الكثيفة، ويتمتع بكل سبل الراحة والحياة العصرية لمنح أفضل تجربة ممكنة لسكانه."

HE Sheikh

Sultan bin Ahmed Al Qasimi

Chairman of Arada

"Masaar is your path to the ultimate lifestyle transformation. It is a serene, exclusive and forested environment that offers all the comforts of a modern urban district, offering you the best of both worlds."

أرادَ

تمثل أرادَ شركة تطوير عقاري برؤية تهدف إلى توفير أسلوب حياة آمن، ملتزمة بدفع عجلة النمو الاقتصادي للمشاركة، وتعمل بجد لتحسين جودة حياة قاطنيها من خلال منحهم تجربة مُثرية وملهمة.

تم تصميم كل منازلنا بدقة وفق أعلى المعايير العالمية وبأسعار منافسة. تركز أرادَ في مشاريعها على ثلاثة مفاهيم: احتياجات المجتمع والتقنيات الحديثة ومفهوم الاستدامة مما يحسن نوعية حياة كل من الساكنين والموظفين والزوار على حد سواء.

Arada

Arada is both a visionary real estate developer and lifestyle curator. Committed to driving economic growth in Sharjah, we work equally hard at enhancing life for ordinary people.

Arada communities enrich, engage and inspire residents. Every home is meticulously designed and complemented with best-in-class amenities, all at an accessible price point.

Community, technology and sustainability lie at the heart of every Arada development, expanding possibilities for residents, workers and visitors.









A development by
 **ARADA**